

ELEVATION AVANT - Situation projetée - 1/50



ELEVATION AVANT - Situation projetée - 1/100



LEGENDE

**REVETEMENT DE FACADE / ABORDS :**

1. Briques rouges
2. Briquette rouge (appareillage différent)
3. Chassis Alu : teinte beige / dorée
4. Garde corps métallique : teinte beige / dorée
5. Seuil en pierre (ou béton) de teinte claire (beige)
6. Couvre mur en Alu : teinte beige dorée
7. DEP Zinc : teinte beige dorée
8. Porte de garage Alu : teinte beige / dorée
9. Vélux de toit plat (exutoire de fumée)
10. Sortie de ventilation toiture : zinc
11. Terrasse sur plot : carrelage
12. Pavés teinte beige
13. Zinc teinte rouge
14. Roofing
15. Tôle teinte beige dorée

**COMPLEMENT LEGENDE SIAMU**

Capacité maximum d'occupation des compartiments :

- Commerce : 160 personnes
- App 1 : 3 chambres - 4 personnes
- App 2 : 1 chambre - 2 personnes
- App 3 : 2 chambres - 3 personnes
- App 4 : 3 chambres - 4 personnes
- App 5 : 1 chambre - 2 personnes
- App 6 : 2 chambres - 3 personnes
- App 7 : 3 chambres - 4 personnes
- App 8 : 1 chambre - 2 personnes
- App 9 : 2 chambres - 3 personnes

**COMPLEXE MURS / PLANCHER :**

**Complexe mur extérieur :**

- Brique : 9cm
- Isolant PU : 16cm
- Mur porteur : 20cm

**Complexe mur entre appartement et bloc circulation :**

- Voile béton : 20cm
- Coulisse de 4cm
- Voile béton : 20cm

**Complexe mur entre 2 unités d'appartement :**

- Voile béton : 20cm
- Coulisse de 4cm
- Ytong : 10cm

**Complexe dalle entre sous-sol et rez :**

- Chape + revêtement de sol : 10cm
- Chape PU 16cm
- Dalle béton de 20cm

**Complexe dalle entre étage :**

- Chape + revêtement de sol : 10cm
- Pré-chape isolante : 5cm
- Dalle béton : 20cm

**Complexe dalle toit plat :**

- Terrasse sur plot (quand nécessaire)
- Membrane d'étanchéité
- Isolant : 24cm
- Chape de pente 2%
- Dalle béton : 20cm
- Faux plafond : 20cm (quand nécessaire)

**Complexe cloison intérieur :**

- Gyproc
- Métal Stud
- Isolant
- Gyproc

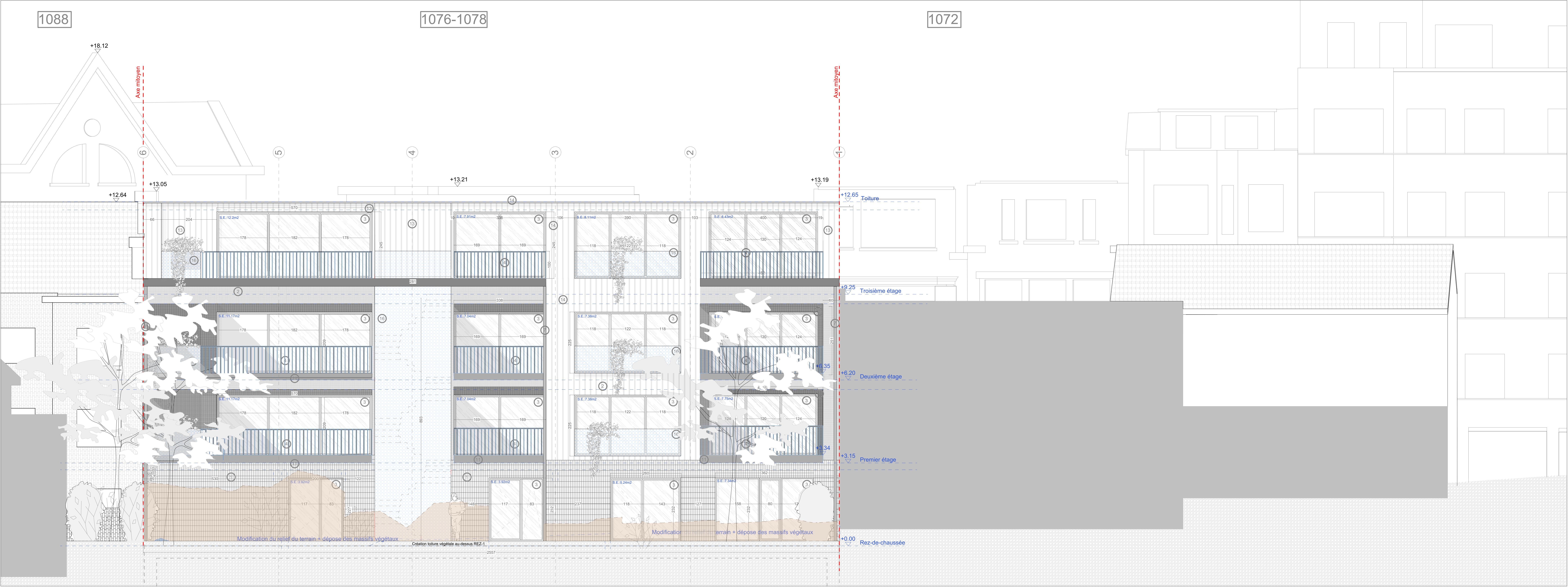
**COMPLEXE TOITURE :**

**Complexe toiture plate :**

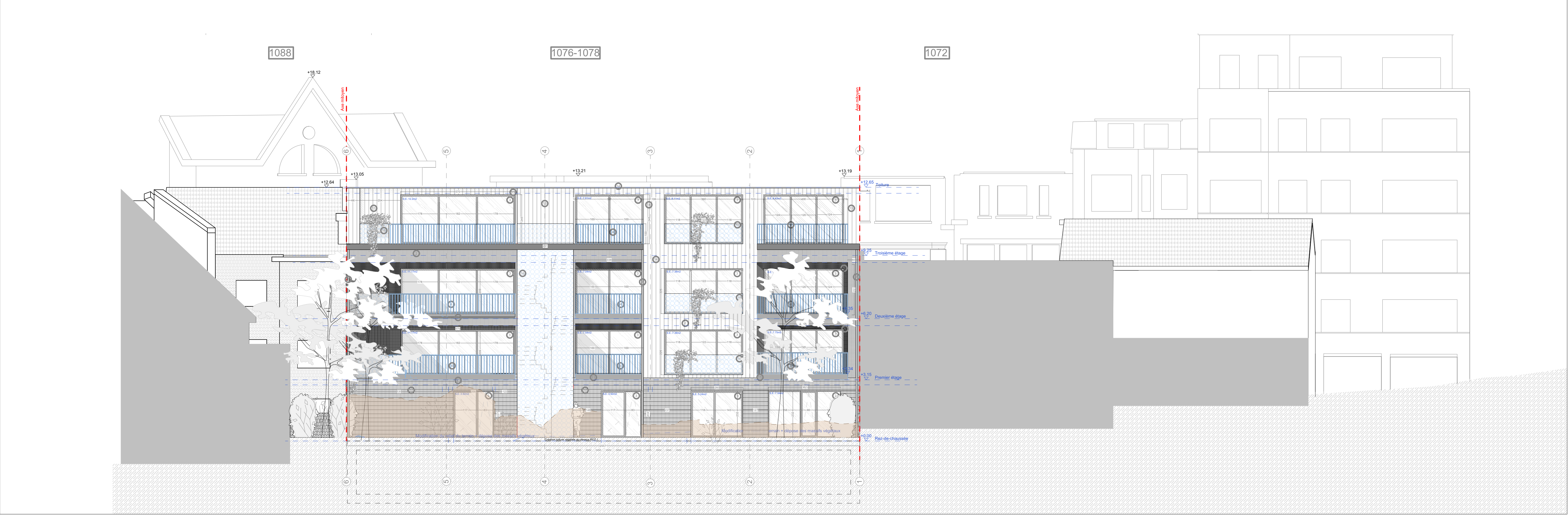
- Gyproc
- Structure charpente et isolant
- OSB
- Isolant rigide
- Pare pluie et pare vapeur
- membrane d'étanchéité



ELEVATION ARRIERE - Situation projetée - 1/50



ELEVATION ARRIERE - Situation projetée - 1/100



LEGENDE

REVETEMENT DE FACADE / ABORDS :

1. Briques rouge
2. Briquette rouge (appareillage différent)
3. Chassis Alu : teinte beige / dorée
4. Garde corps métallique : teinte beige / dorée
5. Seuil en pierre (ou béton) de teinte claire (beige)
6. Couvre mur en Alu : teinte beige dorée
7. DEP Zinc : teinte beige dorée
8. Porte de garage Alu : teinte beige / dorée
9. Vélux de toit plat (exutoire de fumée)
10. Sortie de ventilation toiture : zinc
11. Terrasse sur plot : carrelage
12. Pavés teinte beige
13. Zinc teinte rouge
14. Roofing
15. Tôle teinte beige dorée

COMPLEXE MURS / PLANCHER :

**Complexe mur extérieur :**  
Brique : 9cm  
Isolant PU : 16cm  
Mur porteur : 20cm

**Complexe mur entre appartement et bloc circulation :**  
Voile béton : 20cm  
Coulisse de 4cm  
Voile béton : 20cm

**Complexe mur entre 2 unités d'appartement :**  
Voile béton : 20cm  
Coulisse de 4cm  
Ytong : 10cm

**Complexe dalle entre sous-sol et rez :**  
Chape + revêtement de sol : 10cm  
Chape PU 16cm  
Dalle béton de 20cm

**Complexe dalle entre étage :**  
Chape + revêtement de sol : 10cm  
Pré-chape isolante : 5cm  
Dalle béton : 20cm

**Complexe dalle toit plat :**  
Terrasse sur plot (quand nécessaire)  
Membrane d'étanchéité  
Isolant : 24cm  
Chape de pente 2%  
Dalle béton : 20cm  
Faux plafond : 20cm (quand nécessaire)

**Complexe cloison intérieur :**  
Gyproc  
Métal Stud  
Isolant  
Gyproc

**Complexe toiture plate :**  
Gyproc  
Structure charpente et isolant  
OSB  
Isolant rigide  
Pare pluie et pare vapeur

COMPLEMENT LEGENDE SIAMU

Capacité maximum d'occupation des compartiments :

Commerce : 160 personnes

App 1 : 3 chambres - 4 personnes

App 2 : 1 chambre - 2 personnes

App 3 : 2 chambres - 3 personnes

App 4 : 3 chambres - 4 personnes

App 5 : 1 chambre - 2 personnes

App 6 : 2 chambres - 3 personnes

App 7 : 3 chambres - 4 personnes

App 8 : 1 chambre - 2 personnes

App 9 : 2 chambres - 3 personnes